



VTALENTS | Neodiplomati | Design della Maglieria

Design della Maglieria

Il primo corso di Design della Maglieria prende il via il 9 febbraio al Poli.Design

Share!



2905



79347



86827

Tag

MILANO POLITECNICO - POLI. DESIGN DELLA MAGLIERIA



LO STILE DI
VOGUE ITALIA
IN ESCLUSIVA PER TE
ABBONATI
SUBITO!

[POLI.design](#), Consorzio del Politecnico di Milano da vita alla **I edizione del corso in Design della Maglieria**, settore di primo piano per il Made in Italy nel comparto moda e una delle tecniche più antiche e tradizionali del "saper fare" italiano.

L'approccio didattico proposto da **Giovanni Conti, Direttore del corso** è improntato sul learning by doing, favorendo la manualità e, allo stesso tempo, fornendo agli studenti una metodologia progettuale capace di riflettere sull'intero processo di lavorazione prima ancora che sul prodotto in sé.

Read Next



NEODIPLOMATI

Metaphysical Club

Un approccio multidisciplinare innovativo ed esclusivo per rivoluzionare il mondo dell'alta

Il percorso formativo si articola in moduli teorico-pratici per un totale di 144 ore, tra lezioni frontali, esercitazioni e project work che affronta l'intero mondo della maglieria, dalla maglia all'uncinetto, fino alla maglieria a macchina.

Il corso è rivolto a professionisti e a tecnici del settore, laureati e non laureati, oltre che a studenti e candidati che vogliono apprendere e approfondire le tecniche del lavoro a maglia per ampliare le proprie conoscenze nel settore moda.

Per informazioni: formazione@polidesign.net - tel. +39.02.2399.7275

La deadline per l'invio delle candidature è il 30 gennaio.

di.vogue.it

Publicato: 20 gennaio 2015 - 06:30

Commenta

Scrivi un commento

Invia

formazione

Share!



Gianfranco Villegas

Polimodatalent presenta un giovane talento della scuola fiorentina

Share!

Last on Vogue



SUZY MENKES

A Sense of Place

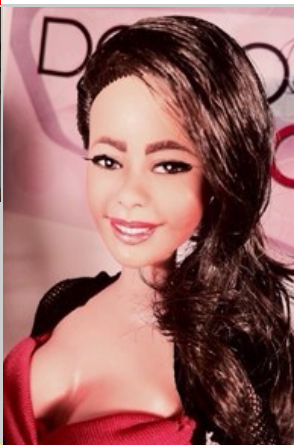
How Florence offers dramatic venues for designers

Share!



CURIOSITÀ

G-Star Raw: la



CURVYNEWS

#Ladospy doll

Nasce la prima Curvy doll ispirata ad Elisa D'Ospina

Share!



NOTIZIE DEL GIORNO

Alessandro Michele da Gucci?

Secondo rumors potrebbe essere Alessandro Michele il nuovo direttore creativo di Gucci. Ma la lista dei possibili



CURIOSITÀ

Coach: la campagna pubblicitaria primavera/estate 2015

Coach presenta la campagna pubblicitaria primavera/estate 2015 scattata da Steven Meisel

Share!