

porada

INTERNATIONAL DESIGN AWARD 2025

VINCITORI
WINNERS



PORADA ARREDI
www.porada.it

POLI.design
www.polidesign.net

Con il patrocinio di

ADI ADI ASSOCIAZIONE
PER IL DISEGNO
INDUSTRIALE

POLI.DESIGN
FOUNDED BY POLITECNICO DI MILANO

MEMBRI DELLA GIURIA MEMBERS OF THE JURY

Tiziano Allievi

President of Porada

Bruno Allievi

Partner and ex President of Porada

Roberto de Paolis

Project Manager | POLI.design

Carlo Branzaglia

Board of Directors | ADI

Veronica Orsi

Interior & Designer Ambassador | Foster

Jacqueline Terrebonne

Editor in Chief | Galerie

Kate Instone

*Managing Partner & Creative Director
Blush International*

Bjarni Breidfjord

Managing & Creative Director | Luxoria

Liron Blumner

VP Marketing | Pitaro Hecht

● PROFESSIONISTI / PROFESSIONALS

p.4 1st Prize **ORIZZONTI**

p.5 2nd Prize **PEAK**

p.6 3rd Prize **UNTITLED**

● STUDENTI / STUDENTS

p.8 1st Prize **PHOENIX**

p.9 2nd Prize **SALAMI**

p.10 3rd Prize **TRATTO**

● MENZIONE SPECIALE GIACOMO ALLIEVI

p. 12 **SELENE**

● MENZIONI SPECIALI / SPECIAL MENTIONS

p.14 Menzione Speciale della Menzione Speciale G.A.

p.15 Professionisti / Professionals

p.16 Studenti / Students



PROFESSIONISTI
PROFESSIONALS



PORADA
INTERNATIONAL
DESIGN
AWARD **2025**

1st PRIZE

ORIZZONTI

Diego Ribeiro



Relazione

“Orizzonti” è un paesaggio in movimento. Questo pezzo combina la quieta potenza delle Dolomiti con le forme morbide ed erose dei territori brasiliani, ridefinendo la percezione dello spazio.

Il progetto è concepito come un orizzonte scultoreo che evolve nella vita quotidiana. Le linee sono fluide e continue, mentre la base girevole consente alla composizione a due moduli di ruotare dolcemente, offrendo diverse disposizioni e permettendo a uno dei moduli di diventare poltrona indipendente. I volumi posteriori solidi e lo schienale avvolgente rafforzano una sensazione di protezione mantenendo al tempo stesso leggerezza visiva.

“Orizzonti” esalta i valori di Porada come artigianalità e genuinità materica, utilizzando il legno come elemento espressivo, radicato e contemporaneo.

Essay

“Orizzonti” is a landscape in motion. The sofa translates the quiet power of mountains into a dynamic object that reshapes spatial perception. It blends the solidity of the Dolomites with the soft, eroded forms of Brazilian terrains.

The project is conceived as a sculptural horizon that evolves with daily life. Its lines are fluid and continuous, while the rotating base allows the two-module composition to pivot gently, offering multiple orientations and enabling one module to function as an independent armchair. The solid rear volumes and the sheltering backrest reinforce a sense of protection while maintaining visual lightness.

“Orizzonti” aligns with Porada through craftsmanship, material honesty, and the idea of wood as a grounding, expressive element, elevated by contemporary movement.



2nd PRIZE

PEAK

Vasileios Michou



Relazione

Questo concept nasce da un'interpretazione astratta dei paesaggi alpini, con montagne che ergono tensioni verticali e fiumi che addolciscono il terreno attraverso percorsi fluidi, una dualità che è equilibrio tra elevazione e calma.

“Peak” alterna braccioli inclinati e ascendenti a superfici più morbide e continue per seduta e schienale. La coerenza geometrica è rafforzata da un elemento unico bracciolo-schienale che è stabile e scultoreo. Un telaio cavo in massello di Noce Canaletto massimizza la resistenza riducendo la massa, mentre il multistrato flessibile e l'impiallacciatura completano un design pulito e al tempo stesso caldo.

Il progetto dialoga con Porada in virtù delle proporzioni disciplinate, delle curve raffinate e del pregio artigianale, riaffermando eleganza e ricerca materica.

Essay

This concept is based on an abstract interpretation of Alpine landscapes, where mountains rise with vertical tension and rivers soften the terrain through fluid paths. This duality defines a balance between elevation and calm.

“Peak” alternates inclined, rising armrests with softer, continuous surfaces for the seat and backrest. Geometric coherence is reinforced by a unified armrest-back element, giving the piece stability and sculptural clarity. A hollow solid-wood frame in Noce Canaletto maximizes strength while reducing mass, while bendable plywood and veneer complete a construction that is both precise and warm.

The project connects naturally to Porada through its disciplined proportions, refined curves, and commitment to craftsmanship, reaffirming the brand's elegance and material research.



3rd PRIZE

UNTITLED

Nghiem Vu

Relazione

Eccellenza nella lavorazione del legno, cura del dettaglio e sofisticatezza discreta: questo concept introduce un approccio morbido e organico alla seduta pur preservando l'impegno del brand verso precisione e comfort.

La geometria bassa del divano favorisce posture rilassate, mentre i cuscini sono pensati per assestarsi naturalmente e creare leggere pieghe del tessuto nel punto in cui l'imbottito incontra il legno. La ricerca materica si concentra sul contrasto: il bouclé testurizzato accentua informalità e tattilità, mentre il noce offre calore, stabilità e presenza strutturale.

Il progetto si collega a Porada traducendone l'eredità, mantenendo il legno come elemento fondante ma valorizzando morbidezza, proporzione e dettaglio raffinato per un'estetica contemporanea.

Essay

Excellence in woodworking, refined detailing, and quiet sophistication—this concept introduces a softer, more organic approach to seating while preserving the brand's commitment to precision and comfort.

The sofa's low, grounded geometry encourages relaxed postures, with cushions designed to settle naturally and create gentle fabric folds where upholstery meets wood. Material research focuses on contrast: textured bouclé enhances informality and tactility, while walnut wood provides warmth, stability, and a familiar structural presence.

The project connects to Porada by translating the brand's heritage—where wood remains the anchor point—while softness, proportion, and refined detailing become the elements of a renewed yet coherent aesthetic.



STUDENTI
STUDENTS



PORADA
INTERNATIONAL
DESIGN
AWARD **2025**

1st PRIZE

PHOENIX

Alireza Borhani

Relazione

“Phoenix” è un frammento di paesaggio che invita all’interpretazione piuttosto che prescrivere una postura, creando una relazione esperienziale tra corpo, forma e spazio.

A metà tra scultura e arredo, la sua geometria allungata e continua si estende orizzontalmente per poi sollevarsi con delicatezza, suggerendo movimento e leggerezza. La ricerca materica combina un rivestimento in morbida pelle con una struttura in noce scuro, mentre un guscio in composito di fibra di lino offre leggerezza strutturale. Strati di schiume a diverse densità completano l’equilibrio tra comfort e pulizia formale.

Contemplativo e adattabile allo spazio, il progetto riflette la sensibilità di Porada verso la presenza scultorea, la raffinatezza artigianale e il legno come elemento espressivo e fondante.

Essay

“Phoenix” reads like a lifted fragment of landscape, inviting interpretation rather than prescribing posture, and creating an experiential relationship between body, form, and space.

Its elongated, seamless geometry extends horizontally before gently rising, suggesting both motion and lightness. The piece sits between sculpture and furniture. Material research combines a soft leather skin with a dark walnut frame, while a flax-fiber composite shell ensures structural lightness. Layered foams with different densities complete the balance between comfort and formal clarity.

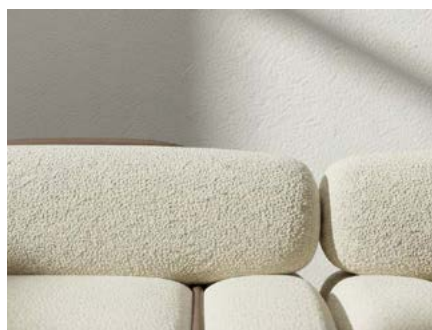
The project reflects Porada’s sensitivity to sculptural presence, refined craftsmanship, and wood as an expressive anchor, translating these values into a contemplative and spatially driven object.



2nd PRIZE

SALAMI

Jason Adrian Wu



Relazione

Questo concept ironico trova ispirazione nel salame italiano e prende la forma di un nucleo organico e flessibile racchiuso in una cornice precisa e continua. Il risultato esprime la dualità tra comfort, struttura e linguaggio scultoreo del brand.

Le linee lignee fluide abbracciano i volumi imbottiti, bilanciando simmetria e curvature delicate. Un profilo in noce a vista definisce la forma, mentre gli elementi interni garantiscono stabilità. Le divisioni modulari “rigate” introducono tensione e consentono molteplici configurazioni. L’imbottitura in bouclé o cinghia dialoga con componenti in noce massello.

Il progetto riflette l’identità Porada attraverso le sue forme lignee organiche, la lavorazione modulare e la capacità di unire identità scultorea e comfort.

Essay

This playful concept takes inspiration from Italian salami, adopting the form of an organic, flexible core enclosed within a precise, continuous frame. The result expresses a duality between comfort, structure, and the brand’s sculptural language.

Flowing wooden contours embrace upholstered volumes, balancing symmetry and gentle curvature. A visible walnut outline defines the form, while internal elements ensure stability. Modular “rifled” divisions add tension and enable multiple configurations. Bouclé or chenille upholstery pairs with solid walnut components.

The project reflects Porada through its organic wooden forms, modular craftsmanship, and its ability to merge sculptural identity with comfort.

3rd PRIZE

TRATTO

Giulia Fava

Relazione

Questo sistema-divano esalta il valore espressivo e strutturale del legno, reinterpretato come una linea continua e morbida che abbraccia il pezzo senza dominarlo. Qui, il “tratto” ligneo diventa al tempo stesso gesto e struttura.

Profili sinuosi, sezioni variabili e uno schienale progettato per assicurare comfort e apertura definiscono la forma. Gli elementi modulari permettono configurazioni a due posti, tre posti e chaise longue. I materiali aggiungono calore e intimità, con morbidi cuscini in bouclé e un tratto ligneo che comunica protezione e stabilità attraverso le sue curve naturali.

Il progetto si allinea alla visione di Porada celebrando il legno come identità, l'armonia tra struttura ed emozione e la capacità di trasformare un elemento tecnico in una firma raffinata ed espressiva.

Essay

This sofa system enhances the expressive and structural value of wood, reinterpreted as a continuous, soft line that embraces the piece without dominating it. This wooden “stroke” becomes both gesture and structure.

Sinuuous profiles, varying sections, and a backrest designed for comfort and openness define the form. Modular elements enable two-seat, three-seat, and chaise longue configurations. Materials enhance warmth and intimacy: generous cushions in bouclé reinforce softness, while the wooden stroke conveys protection and stability through its natural curves.

The project aligns with Porada through its celebration of wood as identity, its harmony between structure and emotion, and its ability to transform a technical element into a refined, expressive signature.



Menzione speciale
GIACOMO ALLIEVI



PORADA
INTERNATIONAL
DESIGN
AWARD 2025

Menzione Speciale **GIACOMO ALLIEVI**

SELENE

Giovanni Ferraioli

Relazione

“Selene” supera la rigidità dei divani lineari introducendo una presenza fluida, ispirata alla luna, nello spazio domestico. Questo divano cambia in base al punto di vista e può abitare naturalmente il centro della stanza.

La sua forma asimmetrica a fagiolo guida lo sguardo lungo una curva continua, mentre un guscio scolpito in noce Canaletto diventa struttura visibile. La fascia posteriore si assottiglia verso il centro, creando un vuoto che alleggerisce il volume e garantisce eleganza da ogni angolazione. La curvatura supporta due modalità di seduta: una più eretta e una più profonda e rilassata.

Il progetto dialoga con l'identità Porada attraverso la celebrazione del legno massello modellato in un elemento scultoreo ed espressivo che definisce e protegge il volume imbottito.

Essay

The project overcomes the rigidity of linear sofas by introducing a more fluid, lunar-inspired presence into domestic space. Selene is conceived as a sofa that changes with the viewer's perspective and naturally occupies the center of the room.

Its beanshaped, asymmetric form guides the eye along a continuous curve, while a carved Canaletto walnut shell becomes the visible structure. The rear fascia thins toward the center, creating a lightening void and ensuring elegance from every angle. The curvature supports two modes of sitting: a more upright area and a deeper, more relaxed section.

The project resonates with Porada through its celebration of solid wood as a protagonist, shaped into a sculptural, expressive element that defines and protects the upholstered volume.



MENZIONI SPECIALI
SPECIAL MENTIONS



PORADA
INTERNATIONAL
DESIGN
AWARD **2025**

Menzione Speciale della Mezione Speciale **GIACOMO ALLIEVI**

UNTITLED

Anastasia Smyk



Relazione

Questo divano reinterpreta la seduta contemporanea attraverso le forme naturali, creando una connessione emotiva che evoca calma, comfort e armonia organica. Ispirato alle “isole di muschio”, il divano rievoca un paesaggio in cui moduli arrotondati scorrono uno nell’altro con continuità.

La sua geometria modulare permette configurazioni libere: gli elementi possono essere uniti, separati o funzionare autonomamente, mentre un tavolino laterale in legno scorre sotto o intorno ai moduli. Le forme morbide e accoglienti enfatizzano il comfort ergonomico. I materiali includono legni dai toni caldi, imbottiture stratificate a densità variabile e tessuti morbidi. Trasformando l’immaginario naturale in un sistema d’arredo versatile, contemporaneo e dal calore emotivo, il progetto riflette l’eredità di Porada.

Essay

This sofa reinterprets contemporary seating through natural forms, aiming to create an emotional connection that evokes calm, softness, and organic harmony. Inspired by Moss Islands, it is imagined as a landscape where rounded modules flow seamlessly into one another. Its modular geometry allows free configurations: elements can combine, detach, or function independently, while a wooden side table slides under or around the modules for effortless integration. The forms remain smooth and approachable, emphasizing ergonomic comfort. Materials include warmtoned woods, layered padding of varying densities, and plush textiles. Translating natureinspired softness into a versatile, contemporary, and emotionally warm furnishing system, the project reflects Porada’s heritage.





AMENDOLA

Fabricio Ronca



Relazione

“Amendola” trae ispirazione dalla mandorla, le cui curve, texture e qualità biomimetiche sono rievocate nelle forme del divano e dei suoi accessori.

Questo pezzo crea una simbiosi poetica in cui ogni elemento interagisce con gli altri e l’utente diventa il vero compositore dello spazio. I moduli geometrici morbidi richiamano la silhouette della mandorla, mentre i tavolini laterali e centrali rimandano al guscio e al suo ambiente ramificato. Incavi e connessioni permettono molteplici configurazioni, consentendo al divano di trasformarsi intuitivamente.

Il progetto entra in contatto con Porada attraverso l’uso di materiali nobili e senza tempo. Con un approccio scultoreo raffinato, apre la strada a una famiglia più ampia di sedute modellate con la sensibilità artigianale del brand.

Essay

“Amendola” draws inspiration from the almond, whose curves, textures, and biomimetic qualities define the forms of both the sofa and its accessories.

This piece creates a poetic symbiosis, where each element interacts with the others and the user becomes an active composer of the space. Soft geometric modules recall the almond’s silhouette, while side and center tables echo the shell and its branching environment. Recesses and connections enable multiple arrangements, allowing the sofa to shift intuitively between compositions.

The project relates to Porada through its use of timeless, noble materials and its refined sculptural approach, opening the way for an extended family of seating pieces shaped with the brand’s artisanal sensibility.



Menzione Speciale **STUDENTI / STUDENTS**

ORLO

Vlada Golubevcon



Relazione

“Orlo” nasce dall’idea di “bordo” come linea architettonica che completa una forma. Il concept è un volume imbottito continuo, incorniciato da un perimetro ligneo che funge al tempo stesso da struttura e gesto di finitura.

La forma è data da un profilo in legno fluido che dalla base risale lungo i lati e lo schienale. Sul retro, il bordo si estende in una sottile mensola integrata, trasformando il perimetro in una superficie funzionale e permettendo al divano di vivere al centro della stanza. Un telaio in noce Canaletta avvolge un rivestimento in bouclé di lana, scelto per la sua texture compatta e il delicato contrasto con il legno.

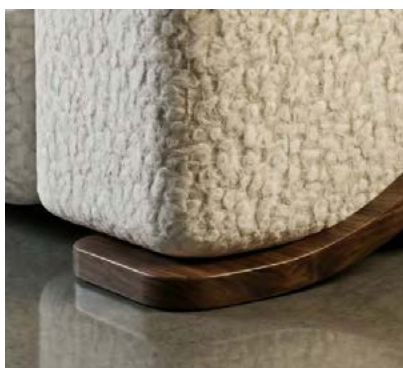
Il progetto incarna i valori di Porada ponendo l’accento su artigianalità, pulizia strutturale e ruolo espressivo del legno.

Essay

“Orlo” springs from the idea of the “edge” as the architectural line that completes a form. The concept is a continuous upholstered volume framed by a wooden perimeter that serves as both structure and finishing gesture.

The form is defined by a flowing wooden profile that outlines the base and rises along the sides and back. At the rear, the edge extends into a subtle integrated shelf, transforming the perimeter into a functional surface and allowing the sofa to sit confidently at the center of a room. A Canaletta walnut frame surrounds a woolbased bouclé upholstery selected for its compact texture and gentle contrast with the wood.

The project embodies Porada’s values through its emphasis on craftsmanship, structural clarity, and the expressive role of wood.



PORADA INTERNATIONAL DESIGN AWARD 2025

L'azienda **PORADA ARREDI srl**, con **POLI.design**, fondato dal **Politecnico di Milano**, con il patrocinio di **ADI, Associazione per il Disegno Industriale**, bandisce un concorso internazionale di idee per l'individuazione di nuovi concept innovativi sulle diverse tipologie di LETTI, in cui sia prevalente (ma non necessariamente esclusivo) l'uso del legno massello e che veicoli i valori e l'identità del marchio Porada.

PORADA ARREDI srl, *in cooperation with POLI.design, founded by Politecnico di Milano, under the patronage of ADI, the Association for Industrial Design announces an international ideas competition to identify new innovative concepts on different types of BEDS, in which the use of solid wood is prevalent (but not necessarily exclusive) and which conveys the values and identity of the Porada brand.*

